

Sport ist in unserem Vereinshaus mit Einschränkungen wieder möglich!
Dazu müssen wir uns allerdings an einige Regeln halten.



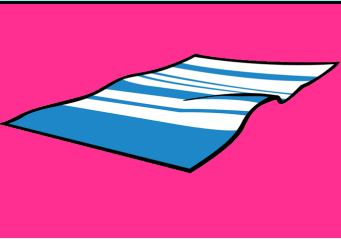
Liebe Sportler bitte unterstützt uns beim Indoorsport durch Einhaltung unserer Regeln:

Aktualisiert am 31.8.20



KOMM IN TRAININGSKLEIDUNG!

Duschen sowie Umkleieräume sind geschlossen. WC's sind geöffnet.
Schuhe können vor dem Übungsraum/draußen gewechselt werden und
müssen in eigenen Taschen mit in den Übungsraum genommen werden.



BRING DEIN HANDTUCH MIT!

Es sollte mind. 70 x 140 cm groß sein!
Ausserdem stehen die Matten des Vereins nicht zur Verfügung.
Bring daher auch eine eigene Unterlage mit.



DENKE AN DIE CORONA REGELN!

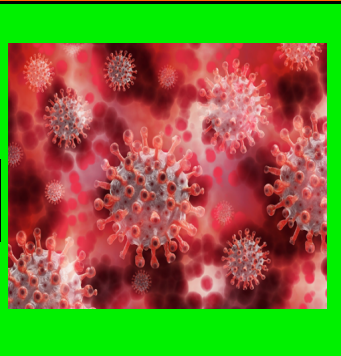
Komm nicht mit Krankheitssymptomen von Corona, grippalen Infekten oder
anderen ansteckenden Erkrankungen zum Sport. Niese in die Armbeuge.
Halte vor und nach dem Training 1,5m Abstand zu den anderen Teilnehmern.
Vermeide Staus und Gruppenansammlungen. BEACHTE DIE LAUFWEGE!



Es wird evtl. kalt!

Da wir häufig lüften und Zugluft gewollt ist, denke daran, dich entsprechend
zu kleiden. Bringe auf jeden Fall eine Sportjacke mit.

freepik.com/vektoren/mode>Mode Vektor erstellt von brgfx - de.freepik.com



WAS IST SONST NOCH ANDERS?

Es stehen Desinfektionsmittel in den WC's zur Handhygiene zur Verfügung.

Es gibt einen Wegeplan der streng zu befolgen ist! Dieser hängt aus.

**Die Stunden werden ggfs. am Ende um 15 Minuten gekürzt um Zeit zum
Lüften/Desinfizieren zu schaffen!**

Gruppen sollen sich nicht begegnen.

Sprecht euren Trainer an.

Teilnehmerlisten sind zu führen.

Hygienebeauftragte für das Vereinshaus im TSV Sprötze e.V.

Ellen Niemeyer Tel: 0152 - 55973366

Kerstin Gehring Tel: 0170 - 3374336

Danke für deine Hilfe und viel Spaß im TSV Sprötze !